

Jeannette Rütsche

Sperya

RICORDI DA UN MONDO LONTANO

L'Ego

Il mondo lontano è la nostra interiorità,
universo unico per definizione e costituzione,
che ci identifica e che è visibile solo a noi stessi
nella sua interezza.

*Jeannette Rütsche
Sperya*

2002

(Diario di cammino – 1° anno)

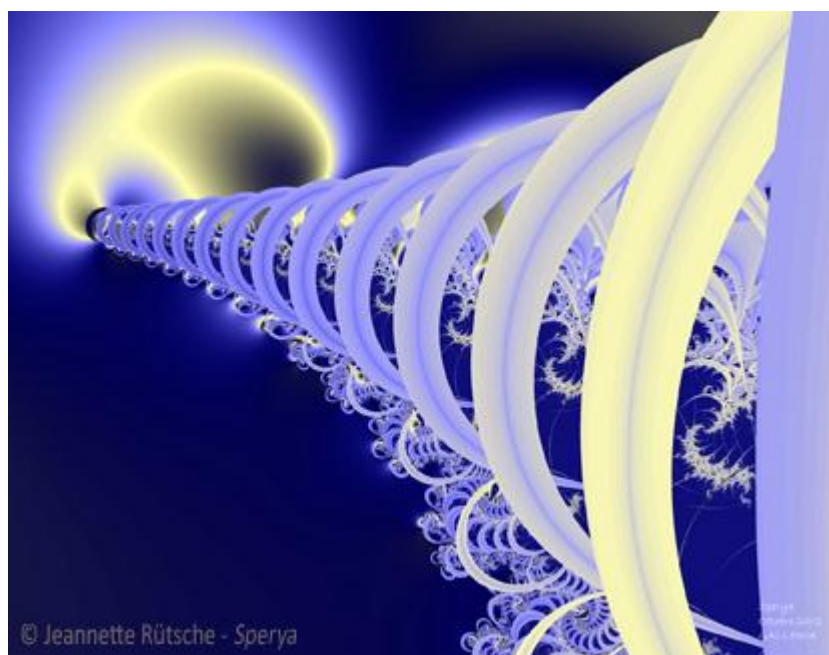
GALLERIA

... Chi vuol nascere deve distruggere un mondo ...

HERMANN HESSE (scrittore tedesco 1877-1962)

"Demian" (1919)

... e incamminarsi nella complessa galleria della scoperta per raggiungere la propria terra promessa. Non importa se non arriveremo alla fine del percorso: il viaggio vale da solo la scelta.



GALLERIA

A1002

Ottobre 2002

hxl cm 24x30

Geometria frazionaria su stampa fotografica Lambda 24x30 montata su bilaminato 20 mm plastificato opaco
COPIA UNICA

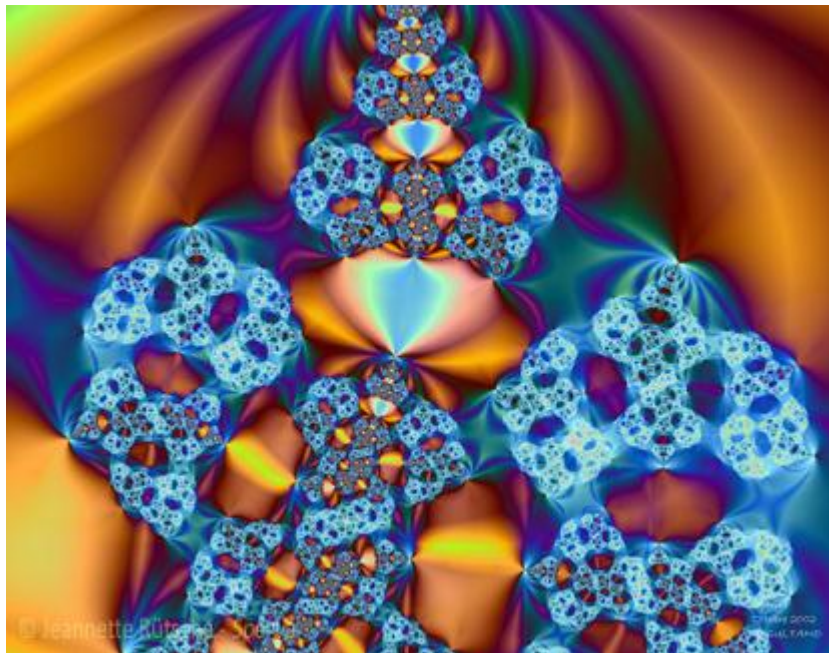
Esposizioni

** [Swish - Montenapoleone Art Shop](#) (Milano, 2004)

** [1° Concorso Internazionale di Arti Visive Em'Arte 2004](#) (Castellina Marittima -PI-, 2004)

IL SULTANO

Tronfio nei suoi abiti luccicanti e nei suoi gioielli, il sultano ignora chi lo circonda. Quante volte ci comportiamo da sultani simbolici? Tante, troppe; tutte le volte che dimentichiamo che la diversità va conosciuta; tutte le volte che ignoriamo che il nostro vicino prova emozioni e sentimenti come noi; tutte le volte che esercitiamo impropriamente il potere che il ruolo e il riconoscimento sociale ci hanno dato; tutte le volte che facciamo agli altri quello che non accetteremmo mai per noi stessi. Sultani senza regno, ecco cosa siamo!



IL SULTANO
B1002

Ottobre 2002
hxl cm 24x30

Geometria frazionaria - Stampa fotografica su tela pittorica 24x30 montata su telaio in legno
COPIA UNICA

LUCCIOLA

Nel crepuscolo una piccola luce intermittente lampeggia. Vediamo il bagliore, ma non ciò che illumina. Il bagliore si avvicina. Luce intermittente in movimento. Nel buio a un tratto vediamo il chiarore vicino: è la lucciola, l'idea che prima volteggiava indefinita nelle lontananze del nostro pensiero.



LUCCIOLA

C1002

Ottobre 2002

hxl cm 24x30

Geometria frazionaria su stampa fotografica Lambda 24x30 montata su bilaminato 20 mm plastificato opaco
COPIA UNICA

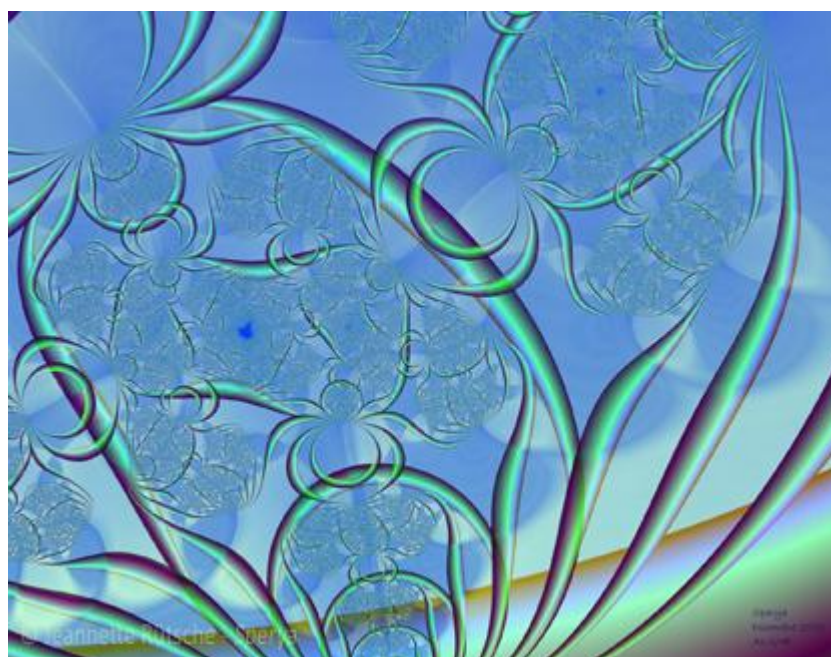
Esposizioni

** [Swish - Montenapoleone Art Shop](#) (Milano, 2004)

ALGHE

Ondeggiano sul fondo acquatico. Silenziose, decorano l'ambiente in cui crescono. Non si spostano; radicate al suolo, sembrano subire la dinamica della vita circostante. Eppure senza le alghe non avrebbe costruzione la catena alimentare che porta fino agli uomini.

Non sottovalutiamo l'apparente insignificanza di chi ci circonda: nel silenzio e nell'apparente staticità può esserci più forza e perseveranza che nelle maschere rumorose che tanto attirano la nostra attenzione. Facciamoci rapire da quella che consideriamo quiete: potremmo scoprire che siamo noi ad essere amorfi!



ALGHE
A1202

Dicembre 2002
hxl cm 24x30

Geometria frazionaria - Stampa fotografica su tela pittorica 24x30 montata su telaio in legno
COPIA UNICA

FIORE

Come fiori, sbocciamo; come fiori, appassiamo.

Conoscere il ciclo vitale non ci impedisce di decorare la nostra casa con i colori brillanti dei fiori; perchè non accettare con la stessa serenità la caducità della nostra vita?



FIORE
D1202

Dicembre 2002
hxl cm 24x30

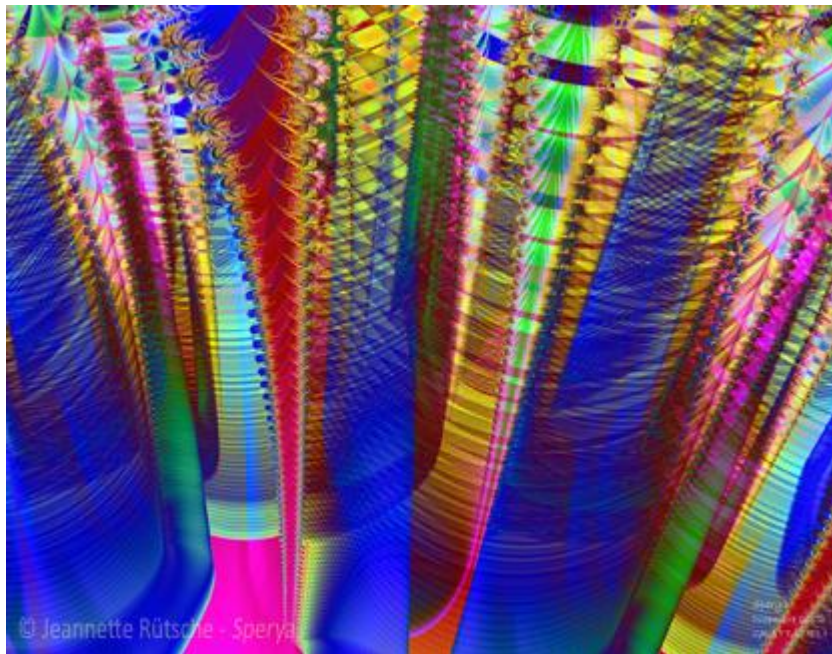
Geometria frazionaria su stampa fotografica Lambda 24x30 montata su bilaminato 20 mm plastificato opaco
COPIA UNICA

Esposizioni

** Mostra permanente Galleria Giò Art (Lucca, 2006-2007)

GRATTACIELI

Questi alti edifici che sveltano verso il cielo esprimono potenza nelle loro snelle linee che sovrastano il mondo sottostante. Gli uomini che li abitano sono potenti o non piuttosto annullati nella grandezza stessa dell'edificio impersonale? Il rapporto di dimensioni li rende formiche di un mondo di acciaio e cemento. Rendendoci indistinguibili, il grattacielo può aiutarci a fuggire, anonimi fra anonimi. Simbolo di modernità, il grattacielo governa il nostro movimento: difficile salire 80 piani a piedi, difficile scambiare due chiacchiere con l'amico situato a 20 piani di differenza. I grattacieli, quelli lucidi che sulle strade riflettono la luce dalle vetrate o quelli opachi in cui nella nostra intimità d'animo ci rifugiamo per non farci riconoscere, sono le nostre prigioni. La cosa strana è che ci entriamo di nostra volontà pensando di essere potenti.



GRATTACIELI

G1202

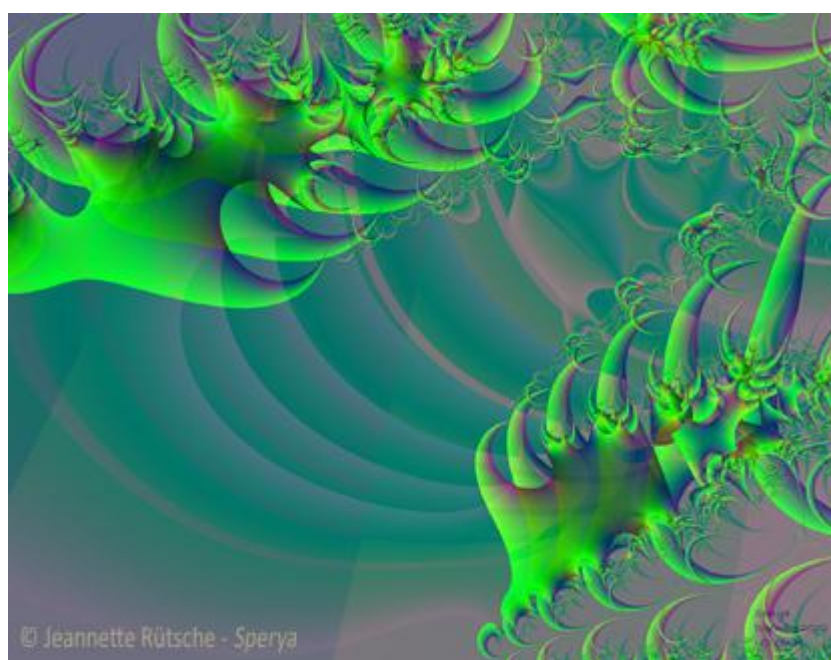
Dicembre 2002

hxl cm 24x30

Geometria frazionaria - Stampa fotografica su tela pittorica 24x30 montata su telaio in legno
COPIA UNICA

I CLOWN

Lievi e irrispettosi, i clown ironizzano sulla piccola e grande quotidianità. Guardando la diversa prospettiva che ci mostrano, ridiamo. Poi, usciti dal tendone, per le stesse cose ci angustiamo, ci arrabbiamo, non riusciamo a ridere di noi stessi. Manteniamo memoria dei clown: la loro nobile arte è strumento per mostrarci quanto ridicoli possiamo diventare quando perdiamo di vista pesi e priorità degli accadimenti.



I CLOWN

H1202

Dicembre 2002

hxl cm 24x30

Geometria frazionaria - Stampa fotografica su tela pittorica 24x30 montata su telaio in legno

COPIA UNICA

INDICE

	A	
ALGHE-----		5
	F	
FIORE-----		6
	G	
GALLERIA-----		2
GRATTACIELI-----		7
	I	
I CLOWN-----		8
IL SULTANO-----		3
	L	
LUCCIOLA-----		4

JEANNETTE RÜTSCHÉ

SPERYA

Milano (Italy)

Web: www.digitalsperya.eu

Email: info@digitalsperya.eu

Se non diversamente specificato, i testi sono di Jeannette Rüttsche – *Sperya*.

Le immagini e i testi come sopra indicati sono di proprietà dell'autrice Jeannette Rüttsche - Milano, Partita IVA IT04100930967, e sono protetti dalla legge sul Diritto d'Autore, n. 633/1941 e successive modifiche. La riproduzione deve essere espressamente autorizzata dall'autrice, anche in rispetto della legge 128/2004.

Il presente catalogo è free download dal sito dell'autrice, www.digitalsperya.eu.